



Focoïde

1/2

Fournitures :

10 navettes 10 X 5mn

10 barettes strass 10 X 5mn

10 facettes de 4mn

15 toupies de 4mn

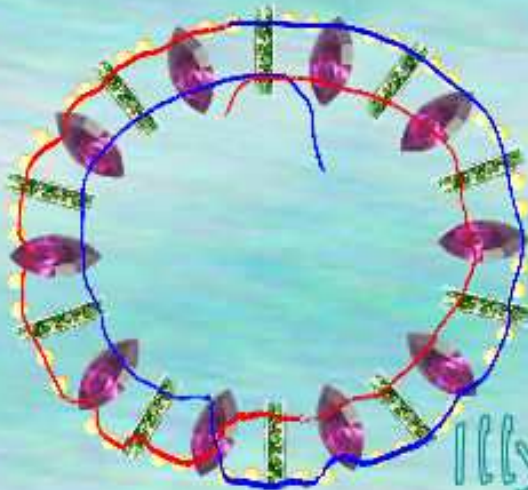
+ 17 toupies de 4mn pour la bélière

40 rocailles

1 stass de 4mn

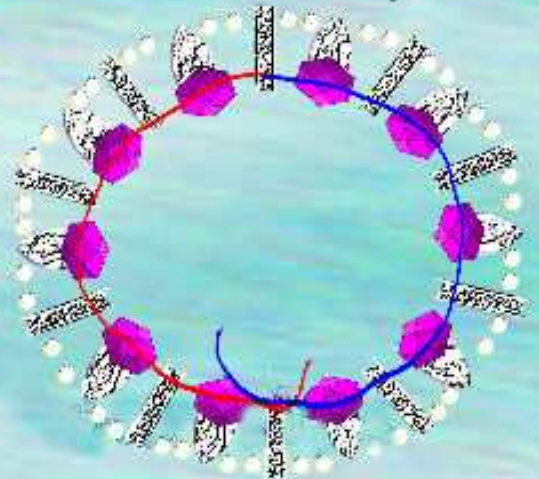
Hyperperles

Etape 1



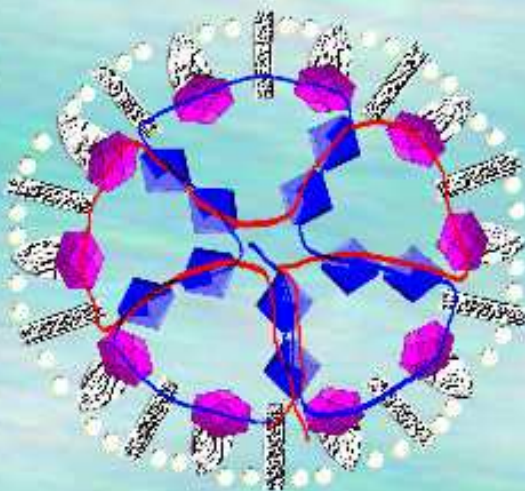
Etape 2

Travail au dos du pendentif

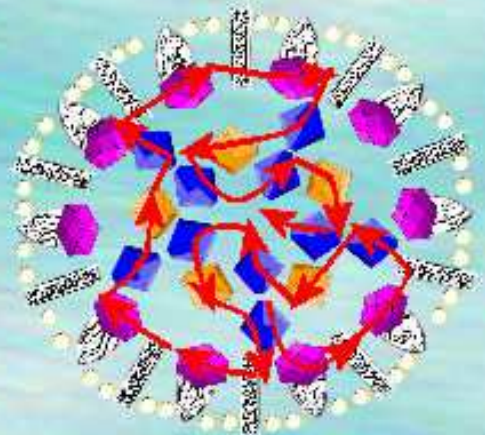


Hyperperles

Etape 3

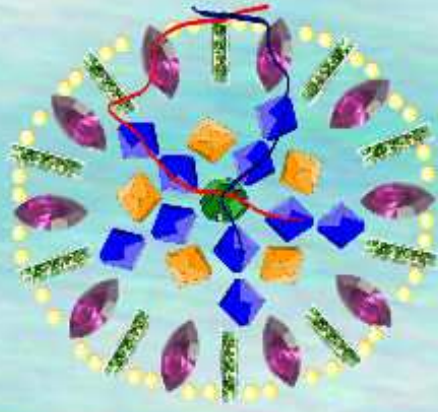


Etape 4



Etape 5

Travail à l'endroit



Etape 6

2/2

*La bélière, repasser les fil
plusieur fois pour consolider*

Illyperles



Interdit à la vente ou la distribution à titre gratuit sans autorisation de l'auteur.

Le 6 aout 2006